

La trustee company In Media Trust si rafforza con un esperto di wealth management

Come nuovo membro del cda, Federico Orlandi porta in In Media Trust un'esperienza pluriennale maturata nei gruppi Mediobanca e Ubs.

Il gruppo [In Media Trust](#), tra le principali trustee company indipendenti italiane, archivia il 2025 con una crescita significativa delle masse amministrare, stimate prudenzialmente in oltre 500 milioni di euro, e annuncia l'ingresso di **Federico Orlandi** nel consiglio di amministrazione in qualità di consigliere indipendente.

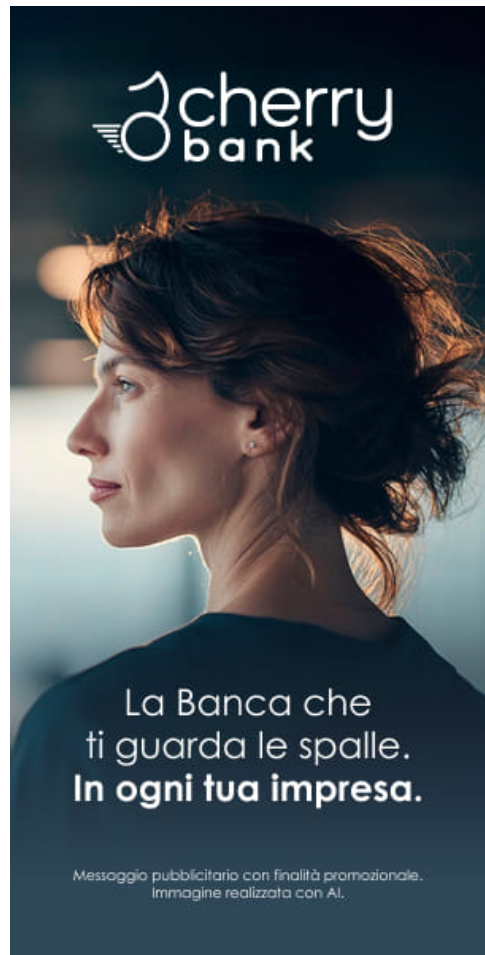
Prosegue parallelamente il consolidamento della partecipata **Crossbow Trustee**, tra le principali trustee company indipendenti della Repubblica di San Marino, che continua a contribuire allo sviluppo dell'applicazione della normativa sammarinese quale legge regolatrice per i trust interni italiani.

Sul piano economico, la capogruppo In Media Trust registra ricavi superiori a 1,3 milioni di euro, mentre il fatturato consolidato di gruppo raggiunge i 2 milioni di euro.



Federico Orlandi porta in In Media Trust un'esperienza pluriennale maturata nei gruppi **Mediobanca** e **Ubs**, oltre che nel settore della revisione e della consulenza aziendale in primarie realtà del comparto. Nel nuovo ruolo contribuirà al rafforzamento dei presidi organizzativi della società e metterà a disposizione la propria competenza specialistica nella gestione delle tematiche di pianificazione patrimoniale e wealth management.

In Media Trust è una trustee company indipendente specializzata nell'istituzione e amministrazione professionale di trust e strutture di pianificazione patrimoniale dedicate a clientela privata, imprenditoriale e professionale. Il gruppo affianca famiglie, imprenditori e advisor nella strutturazione di soluzioni evolute di wealth planning.



ETF

ETF

Un altro noto asset manager entra nel business degli Etf attivi in Europa

ETF

Etf, le masse globali sfiorano i 22.000 miliardi: lo studio

INTERVISTA

Top 50 - Placanica (Eurofer): "Gli Etf possono affiancare la gestione attiva, soprattutto per ottenere esposizioni su alcune aree geografiche"

[Continua a leggere >](#)